

casa NATURALE®

LA PRIMA RIVISTA PER COSTRUIRE ARREDARE E VIVERE ECOLOGICO

consulenza
GRATUITA
scrivi al nostro
BIOARCHITETTO

ANNO XI - N. 76 BIMESTRALE
MAGGIO/GIUGNO 2015
€ 5,50 ITALY ONLY

A COLLOQUIO
Parla il presidente
del Consorzio Rilegno

RINNOVABILI
Quanto si risparmia
con il solare dopo
il Conto Energia?

ORTO NEI CORTILI
Nel cuore di Brera
un edificio riqualificato
diventa un paradiso verde

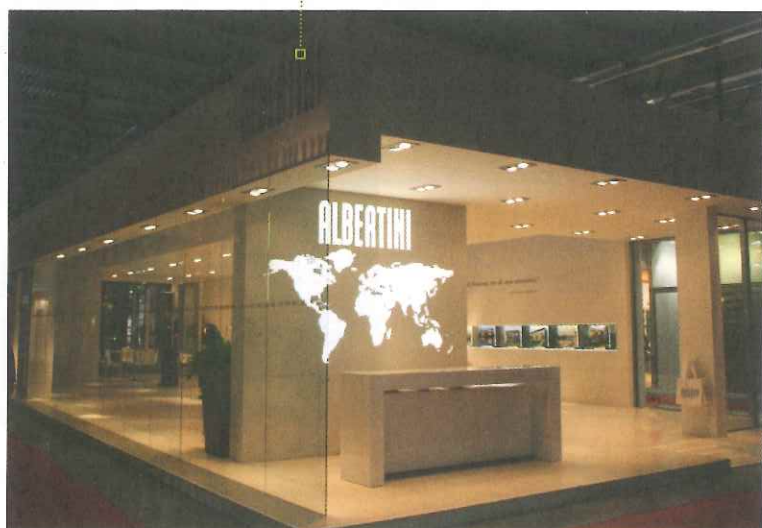
ELEGANZA OUTDOOR

IN ONTARIO
LA PROGETTAZIONE
DEGLI SPAZI ESTERNI
È PROTAGONISTA
DEL DESIGN GREEN

CASE IN LEGNO

**TEMPI E COSTI CERTI, ALTA TECNOLOGIA E RISPARMIO GARANTITO
GRAZIE AL CONTROLLO COMPUTERIZZATO DELLE FASI DI COSTRUZIONE**





SCORRIMENTO FLUIDO

Due prodotti ad altissima tecnologia caratterizzano la produzione di Albertini. Etern'A, la finestra a battente in legno che - grazie ad un rivestimento esterno in poliestruso termoplastico ed al vetro strutturale - garantisce una luce architettonica a tutto foro e ante completamente invisibili dall'esterno; Witri'A, il primo scorrevole superminimalista in cui i profili delle ante e del telaio di contenimento sono in legno, materiale dal taglio termico naturale, e la domotica è del tutto invisibile perché incassata nella struttura. Lo scorrimento, fluido e silenzioso, garantisce elevate capacità di portata assicurando la possibilità di inserire anche vetrate isolanti pesanti e con vetri temperati, bassoemissivi o antisfondamento.

www.albertini.it

ELASTICITÀ ASSOLUTA

Il Reggicollo in Pula di Farro di Quaranta Settimane avvolge, sostiene e rilassa il collo del bebè, favorendo la giusta posizione da seduto. La pula di farro, infatti, rimane integra e vuota al suo interno formando una miriade di cuscini d'aria con elevate caratteristiche di elasticità che assecondano ogni movimento. Inoltre, il reggicollo previene le irritazioni da sudore del collo, lasciando traspirare la pelle, ed evitando rossori e altri fastidi. È disponibile in due misure: 12-36 m; +36m. Il reggicollo è naturalmente antiacaro. Fa parte di "Nati Naturali", una nuova collezione di bio accessori eco compatibili pensati per il benessere di mamma e bambino.

www.40settimane.it



DIVERTIRSI IMPARANDO

Progetto già collaudato lo scorso anno, l'Eco Vacanza torna dal 13 al 20 giugno 2015 negli alberghi di Cervia, Milano Marittima, Pinarella e Tagliata (RA) con le stesse modalità: un kit di benvenuto all'arrivo, una settimana di soggiorno in hotel con animazione diurna e serale tutta improntata sull'ecologia e, alla ripartenza, un buono di 70 euro in materiale di cancelleria per ogni bambino (6-13 anni) che abbia partecipato al progetto per almeno 5 giorni con la sua famiglia. Il buono, da consegnare direttamente al proprio insegnante al rientro a scuola, dovrà essere compilato e spedito ai Guardiamondo, che provvederanno ad inviare il pacco richiesto (costo di spedizione incluso) alla classe interessata. L'idea alla base dell'eco Vacanza è "imparare divertendosi": attraverso momenti di condivisione in chiave ludica e ricreativa, vengono trasmessi concetti fondamentali per la conoscenza e la salvaguardia dell'ambiente in cui viviamo. I prezzi di una settimana partono da 350 euro a persona.



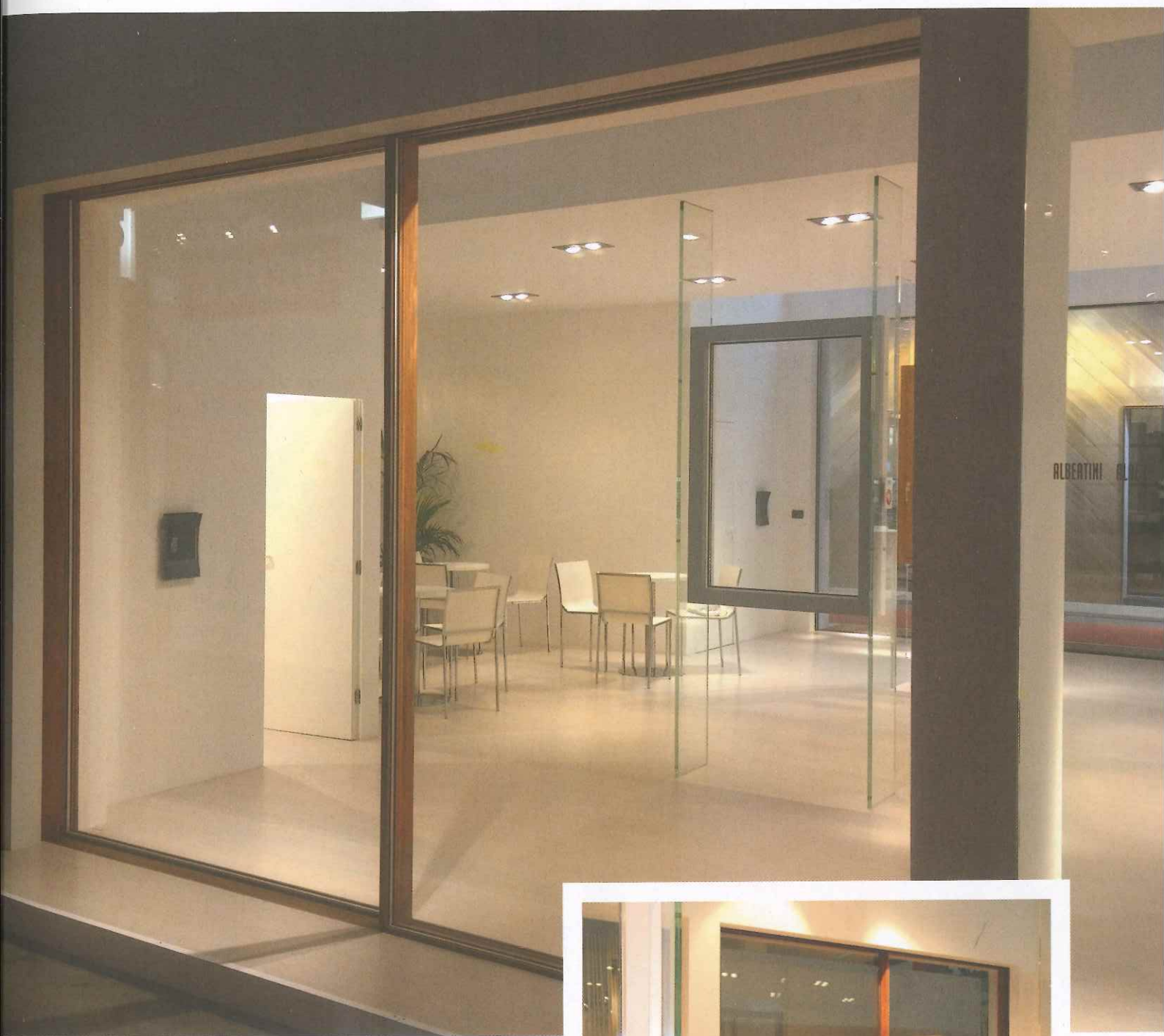
www.riscoprilanatura.it
www.ecovacanza.eu

ERRATA CORRIGE

Nell'articolo dal titolo Villaggio Alpino pubblicato nel numero 74 di Casa Naturale, a pag 64, è erroneamente riportato che la struttura si trova nelle Dolomiti anziché in Piemonte. Ce ne scusiamo con i lettori e con i diretti interessati.

Nel numero 75, a pag. 98, l'immagine relativa all'azienda Vortice non è quella inerente al sistema di ventilazione meccanica citato nella rispettiva didascalia. L'immagine corrisponde al VORTICE Prometeo Plus, mentre il testo descrive il VORT HRI DH.

Ce ne scusiamo con i lettori e con i diretti interessati.



ALBERTINI

TELA DI DESIGN

Witri'A è uno scorrevole superminimalista in cui i profili delle ante e del telaio di contenimento sono in legno, materiale dal taglio termico naturale, e la domotica è del tutto invisibile perché incassata nella struttura. I telai perimetrali studiati per l'alloggio dei profili anta, infatti, sono praticamente inesistenti con un interlacciamento di soli 3 cm. www.albertini.it

